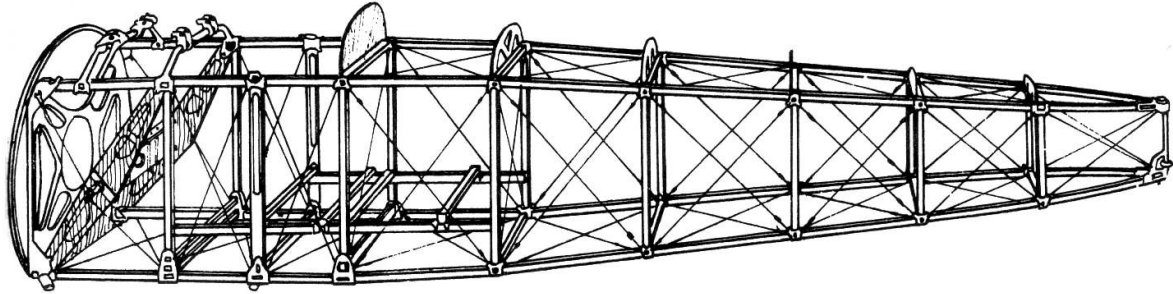
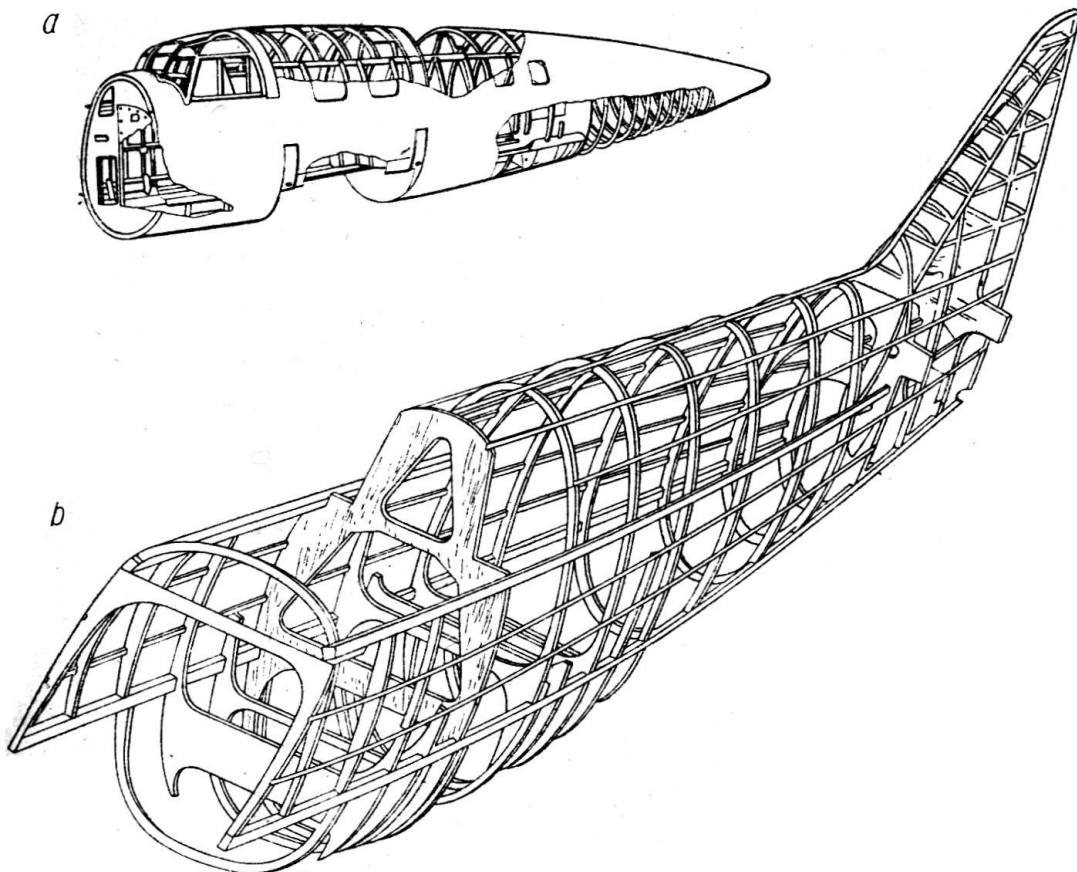


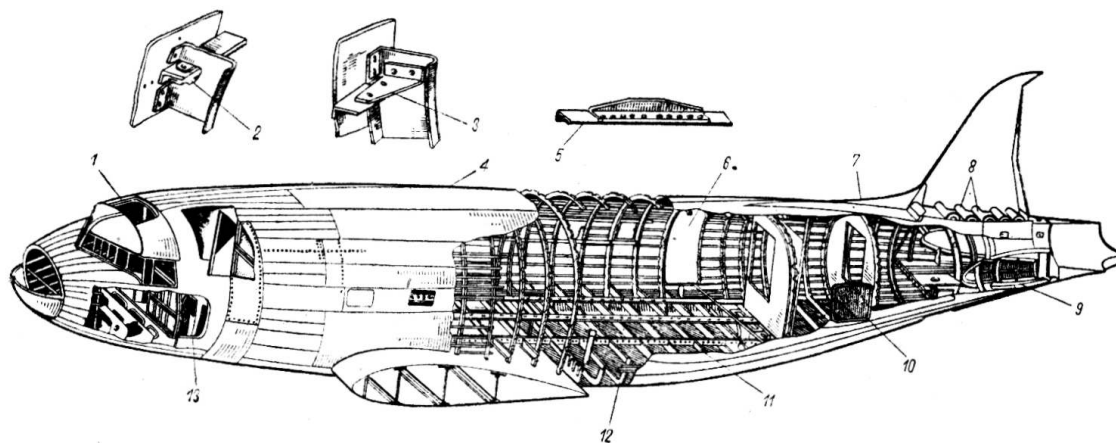
Przykładowe rozwiązania struktury kadłuba



Przykład kratownicowej struktury kadłuba (*Goworek*)

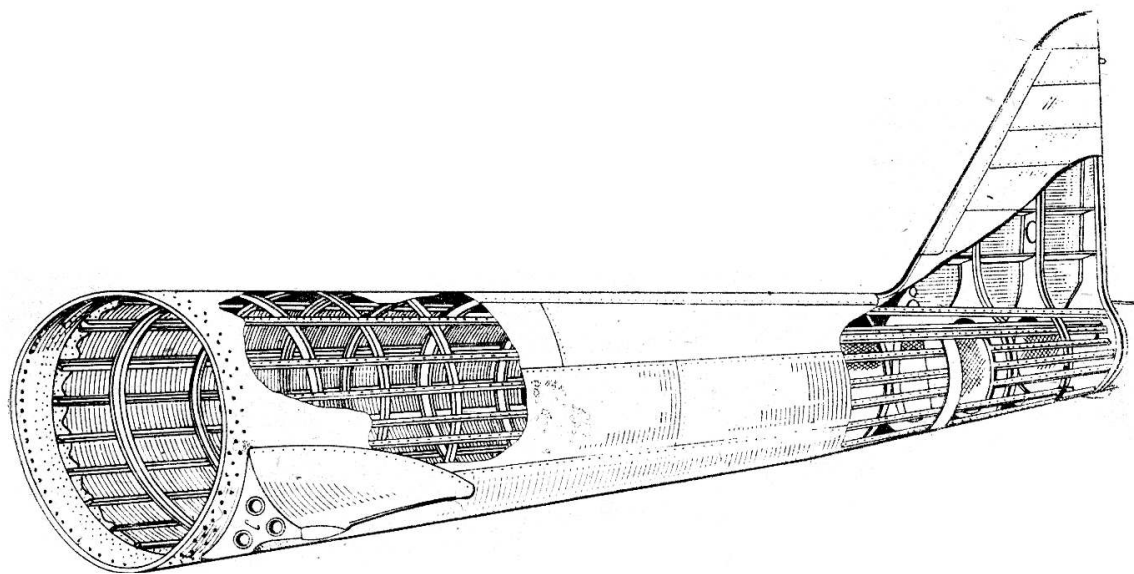


Czteropodłużnicowa konstrukcja kadłuba: a-metalowa, b-drewniana (*Cymerkiewicz*)



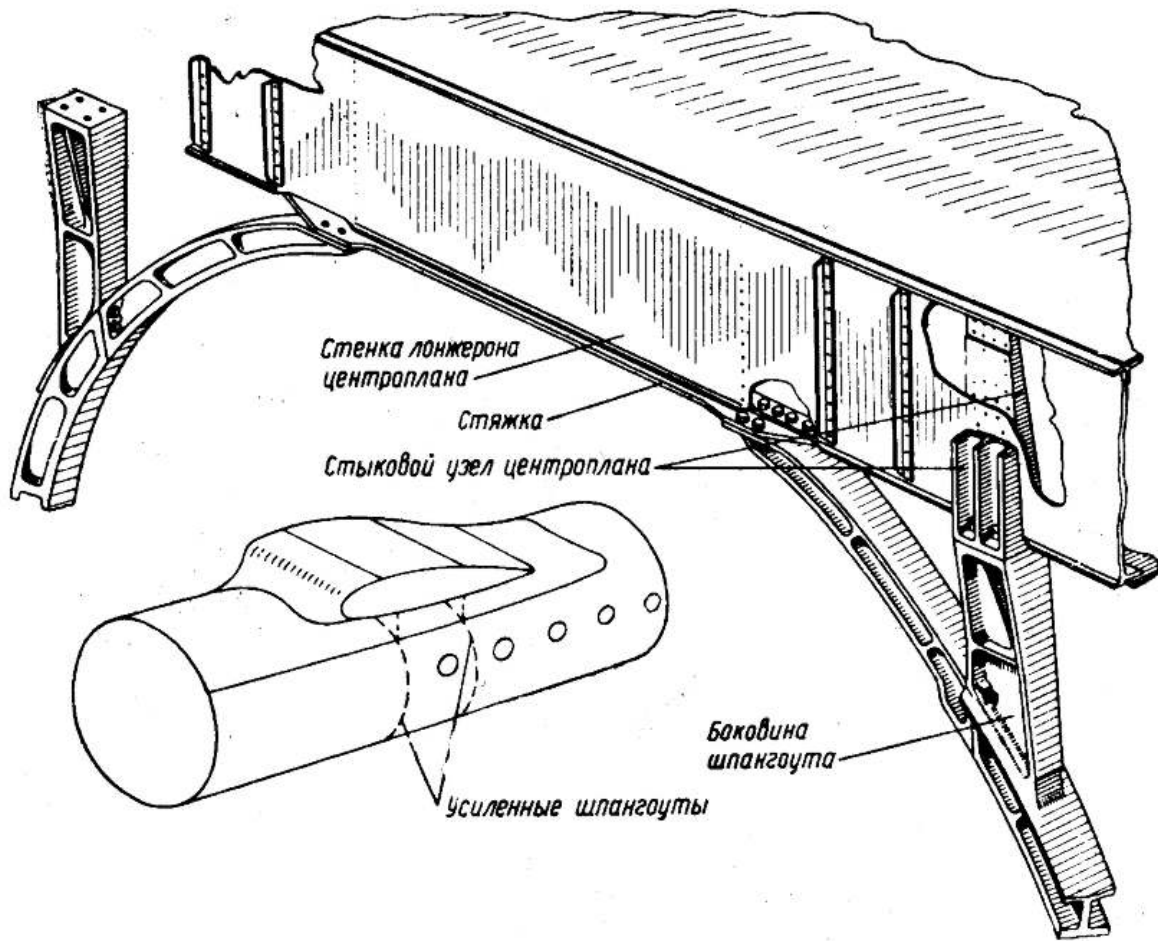
Metalowa konstrukcja kadłuba

1 — zapasowe wejście pilotów, 2, 3 — połączenia usztywnień wzdłużnych z wręgami, 4 — powłoka, 5 — usztywnienie wzdłużne, 6 — główne wyjście, 7 — grzebień przed statecznikiem pionowym, 8 — wręgi pod statecznik pionowy, 9 — obrzeże osadzenia statecznika poziomego, 10, 13 — otwory do bagażników, 11 — podłoga, 12 — główne wręgi

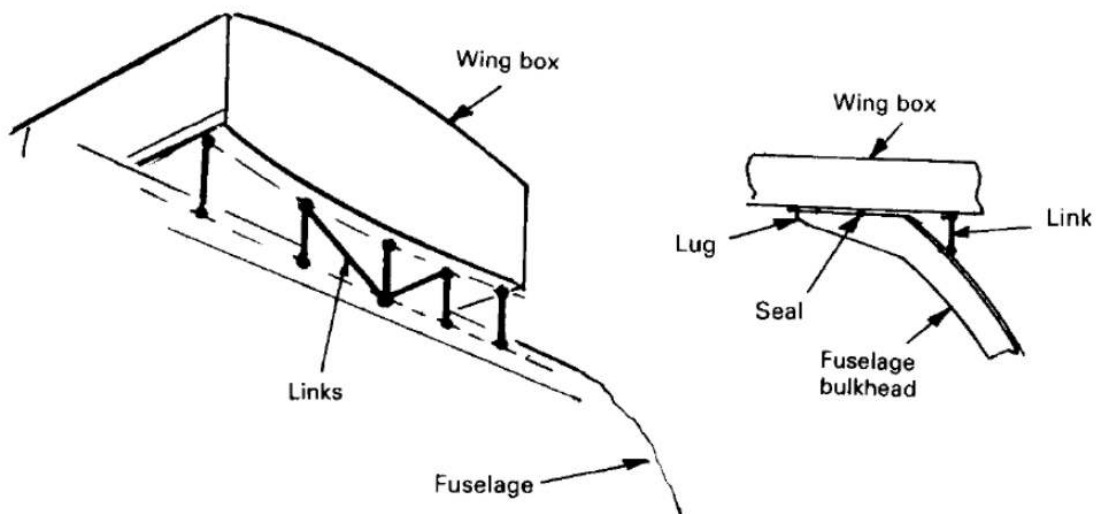


Metalowa konstrukcja półskorupowa (Cymerkiewicz)

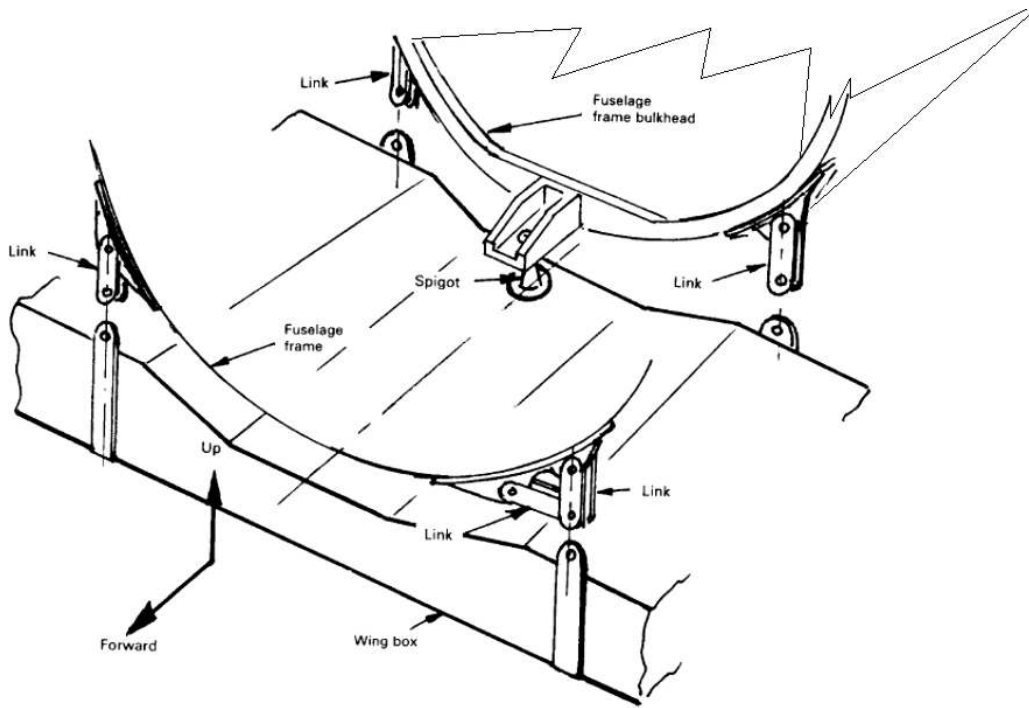
Połączenia skrzydło-kadłub



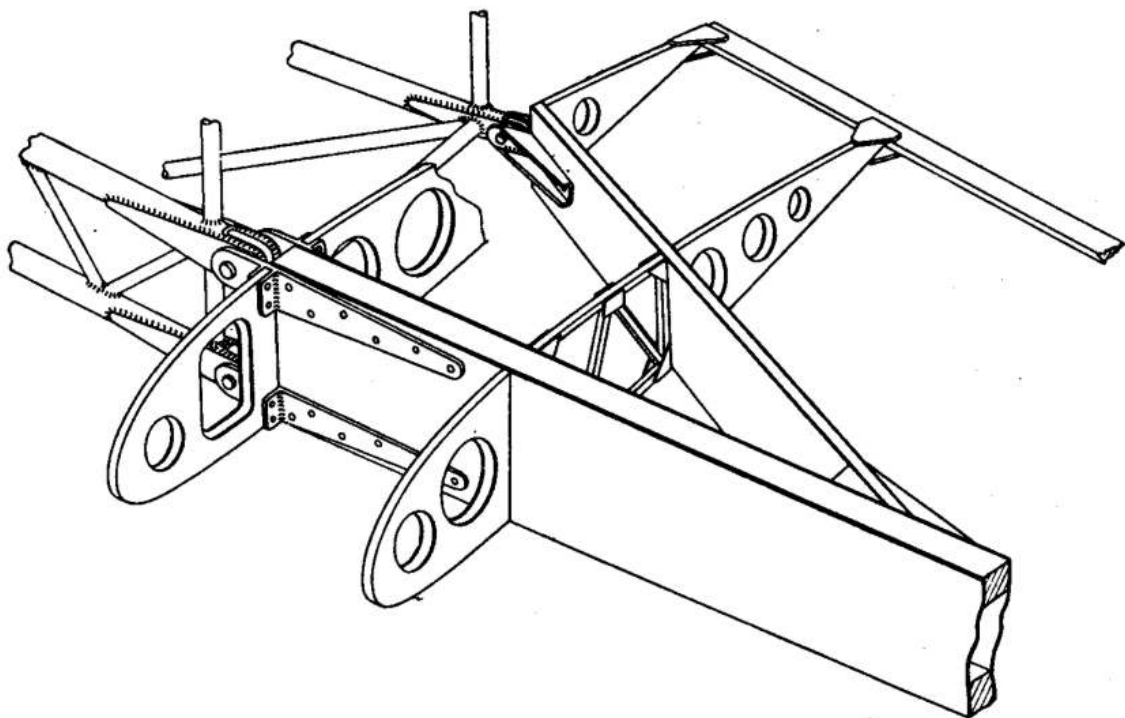
Przykład mocowania skrzydła w transportowym lub pasażerskim górnopłacie (*Szulzenko*)



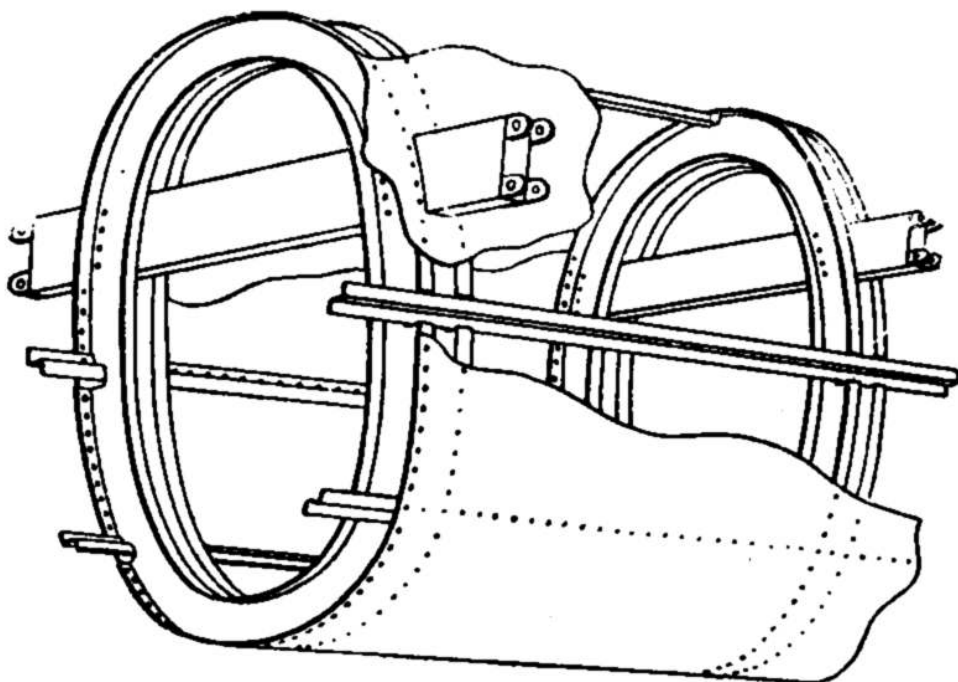
Inny przykład mocowania skrzydła w transportowym lub pasażerskim górnopłacie (*Roskam*)



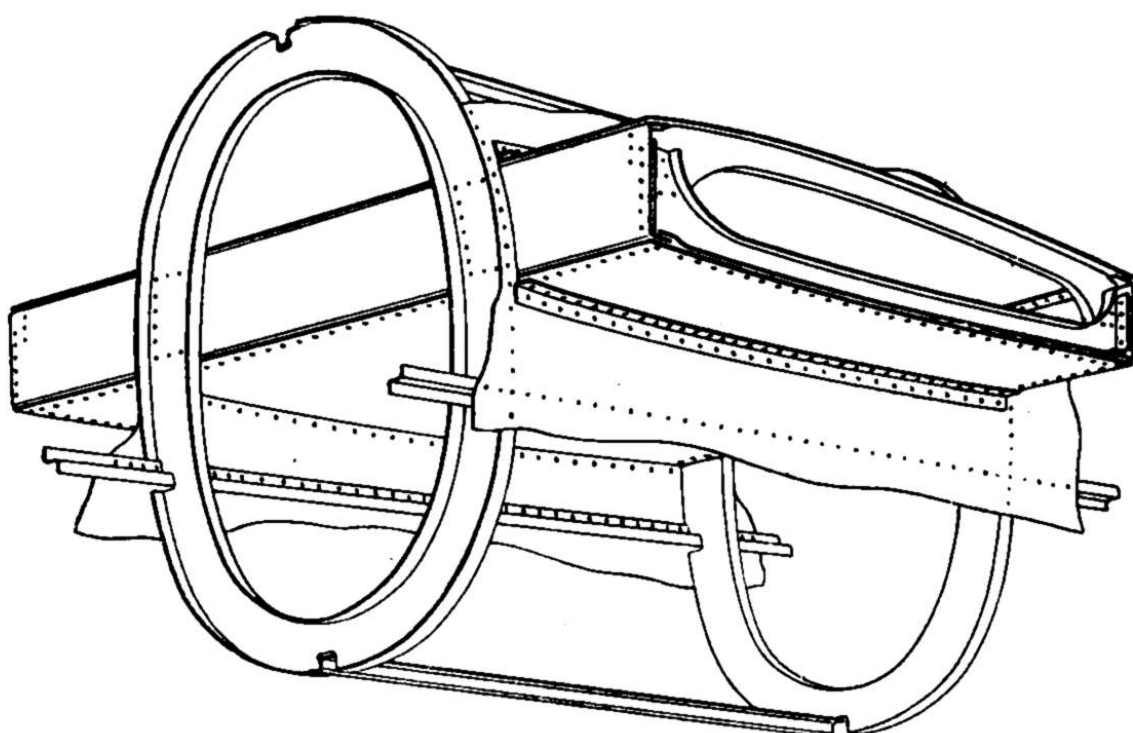
Mocowanie niedzielnego skrzydła półskorupowego do kadłuba w układzie dolnołata (*Chun*)



Mocowanie płata jednodźwigarowego do kadłuba kratownicowego (*Cymerkiewicz*)

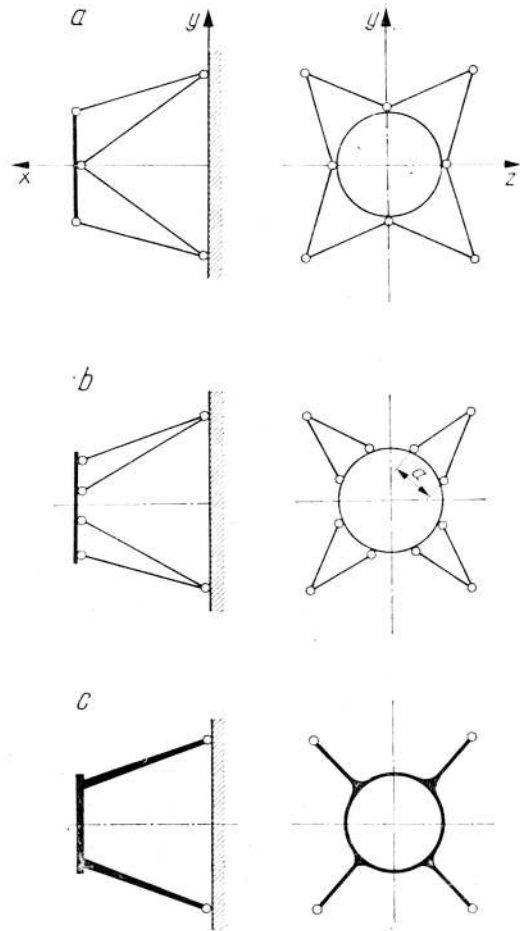


Mocowanie płyta dwudźwigarowego do półskorupowego kadłuba w układzie średniopłyta
(Cymerkiewicz)



Mocowanie płyta pół skorupowego do półskorupowego kadłuba w układzie średniopłyta
(Cymerkiewicz)

Łoża silnikowe



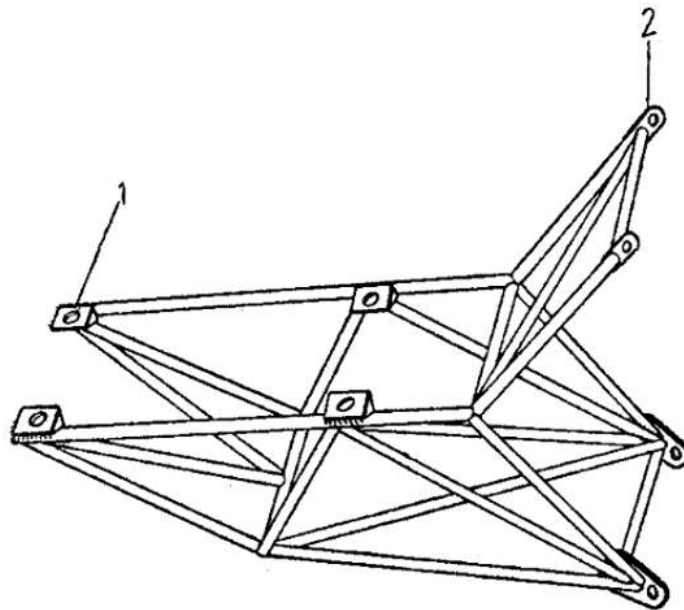
Przykłady łoż tłokowych silników gwiazdowych:

a – kratowe

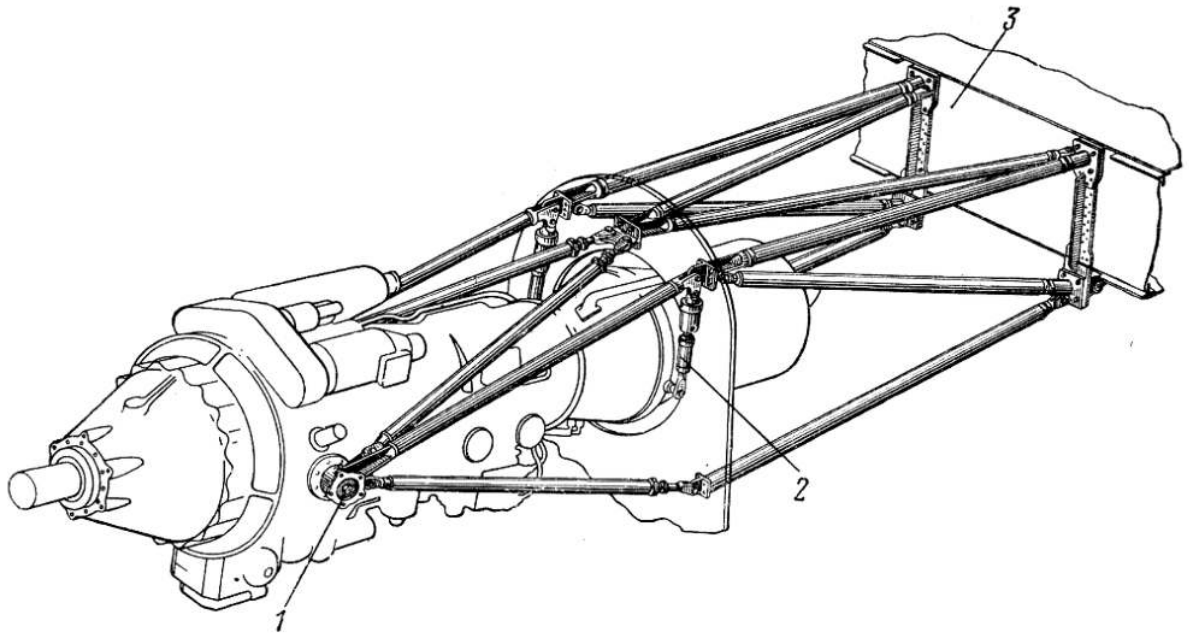
b – kratowo-belkowe

c – ramowe.

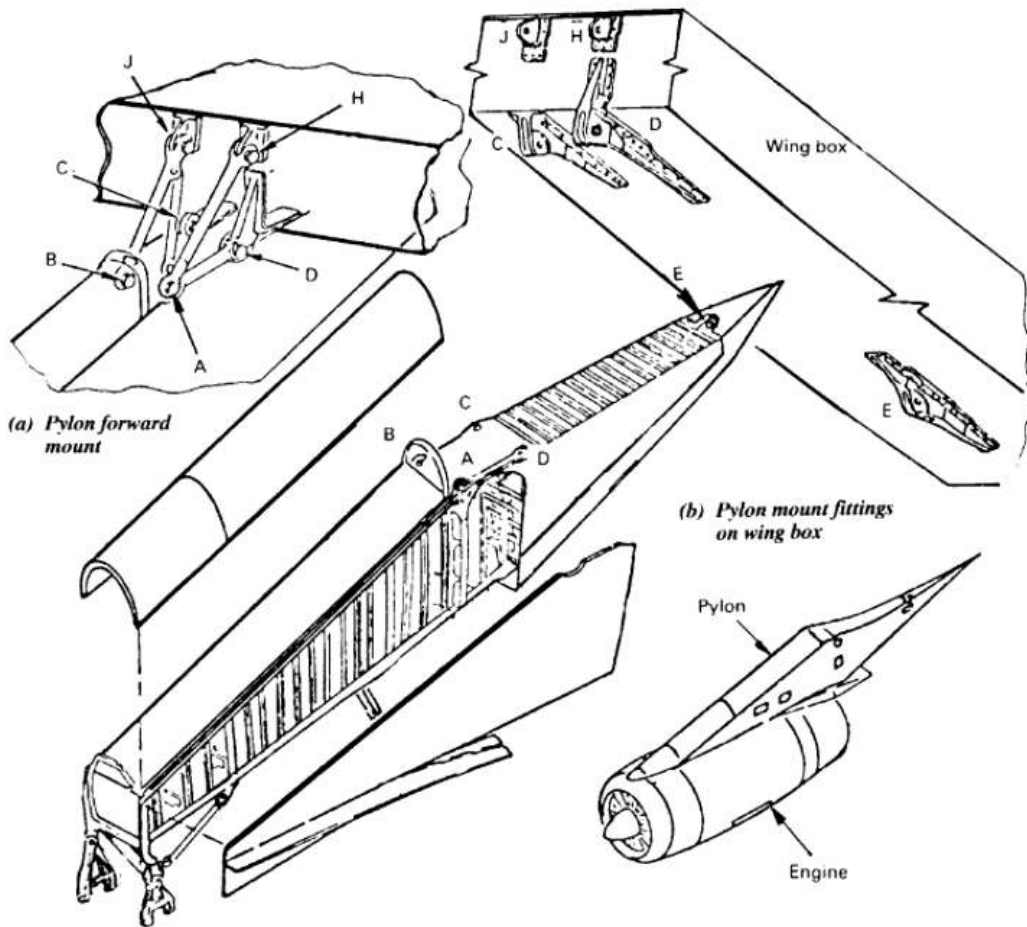
(Cichosz)



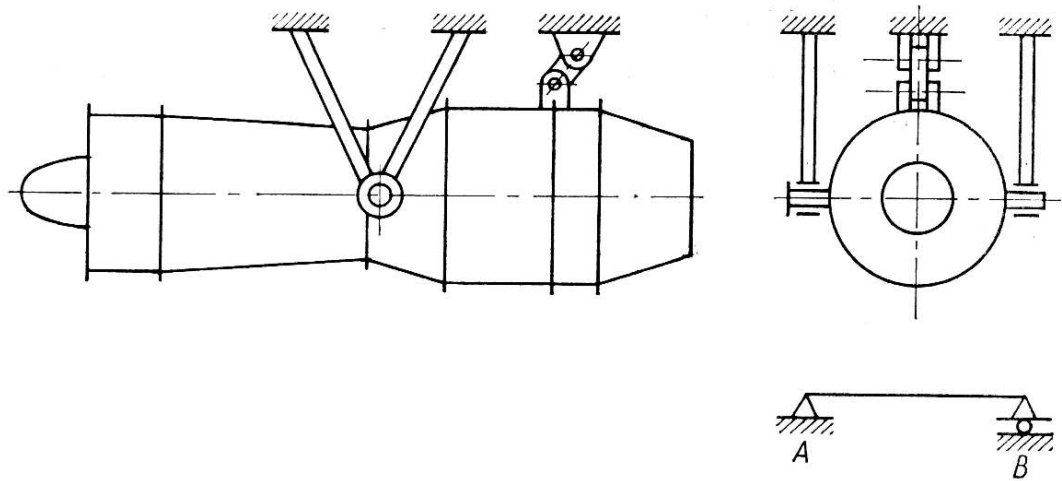
Przykład konstrukcji łoża silnikowego dla rzędowego silnika tłokowego (Cymerkiewicz)



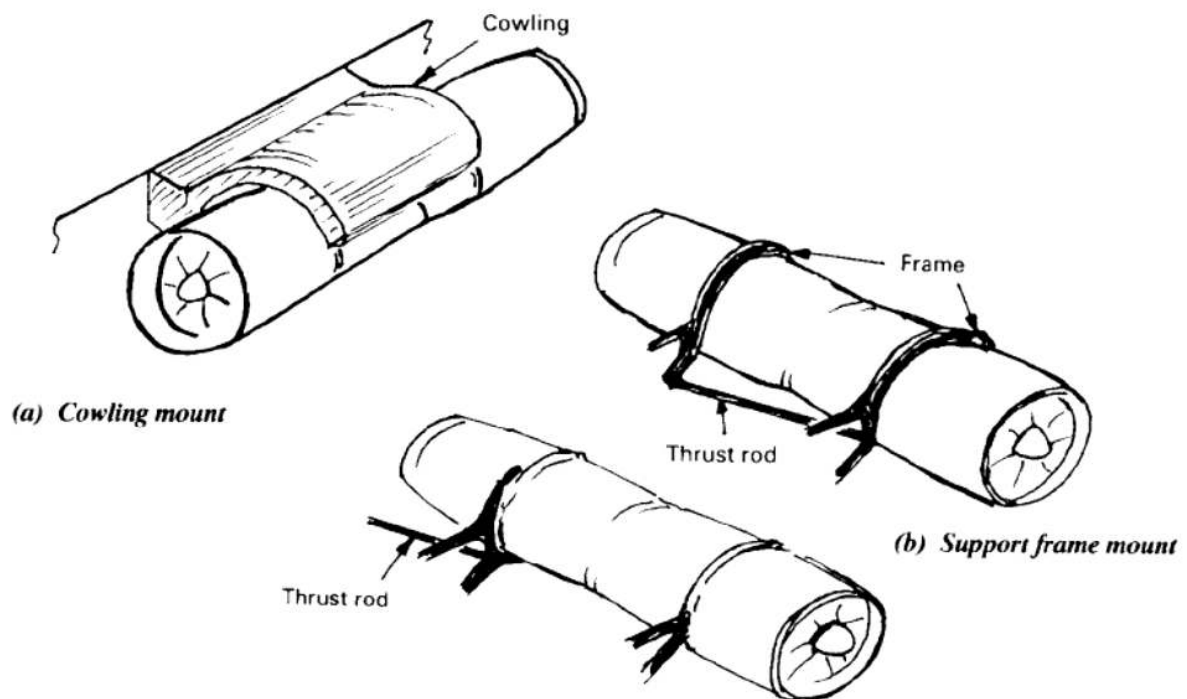
Przykład konstrukcji łoża silnikowego dla silnika turbośmigłowego zamocowanego przed skrzydłem
(Szulzenko)



Przykład konstrukcji łoża silnikowego dla silnika turboodrzutowego zamocowanego do skrzydła przy pomocy pylonu (Chun)



Przykład konstrukcji łoża silnikowego dla silnika turboodrzutowego zamocowanego wewnątrz kadłuba (*Cichosz*)



Przykład konstrukcji łoża silnikowego dla silnika turboodrzutowego zamocowanego z boku kadłuba (*Roskam*)